

Relatório Fotográfico

Trecho 01 - Entrada do Bairro Taperas
Coordenadas: 22°28'05.35"S 46°00'35.15"O
Extensão do Calçamento: 200,00m
Largura da via: 6,60m



Trecho 01



Trecho 01



Trecho 01



Trecho 01

Trecho 02 - Saída do Bairro Boa Vista
Coordenadas: 22°29'26.49"S 45°59'45.65"O
Extensão do Calçamento: 150,00m
Largura da via: 7,50m reduzindo para 7,00m ao longo de 30,0m



Trecho 02



Trecho 02



Trecho 02



Trecho 02

Trecho 03 - Entrada do Bairro Boa Vista
Coordenadas: 22°29'30.80"S 45°59'46.85"O
Extensão do Calçamento: 60,00m
Largura da via: 7,00m



Trecho 03



Trecho 03



Trecho 03



Trecho 03

Trecho 04 - Curva do Bairro Boa Vista
Coordenadas: 22°29'41.64"S 46°00'23.11"O
Extensão do Calçamento: 130,00m
Largura da via: 7,00m



Trecho 04



Trecho 04



Trecho 04



Trecho 04

Trecho 05 - Entrada do Bairro Ribeirão das Pedras
Coordenadas: 22°26'31.48"S 45°59'25.85"O
Extensão do Calçamento: 100,00m
Largura da via: 6,60m



Trecho 05



Trecho 05



Trecho 05



Trecho 05

Trecho 6 - Estiva a Pantano 2
Coordenadas: 22°24'10.00"S 46°00'16.84"O
Extensão do Calçamento: 200,00m
Largura da via: 6,00m



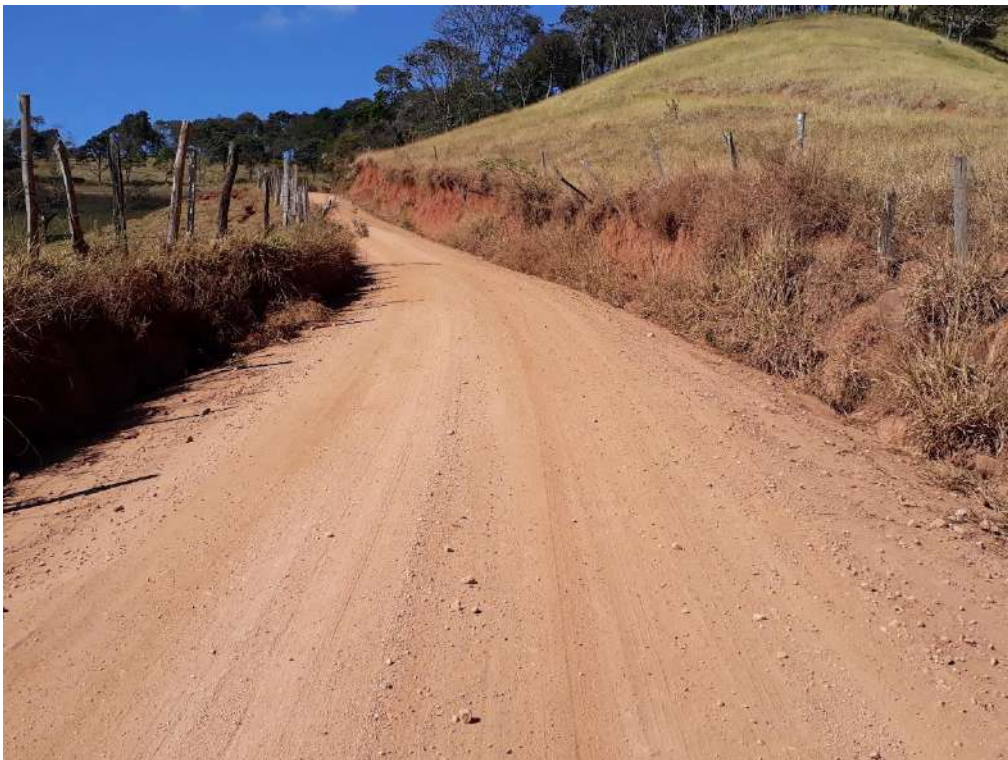
Trecho 06



Trecho 06



Trecho 06



Trecho 06

Trecho 07 - Estiva a Pantano 1
Coordenadas: 22°25'04.72"S 46°01'00.39"O
Extensão do Calçamento: 100,00m
Largura da via: 7,00m



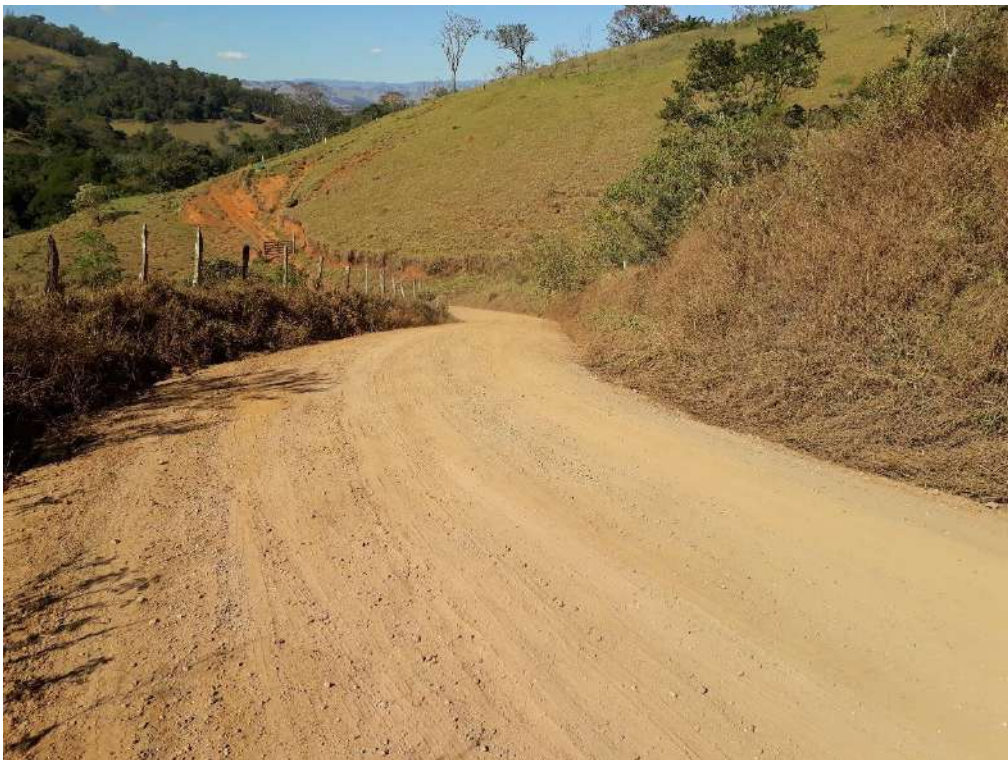
Trecho 07



Trecho 07



Trecho 07



Trecho 07

Trecho 08 - UBS Grotinha
Coordenadas: 22°30'01.30"S 46°02'59.82"O
Extensão do Calçamento: 50,00m
Largura da via: 7,00m



Trecho 08



Trecho 08



Trecho 08



Trecho 08

Trecho 09 - Bairro Pantano dos Teodoros ESV 070

Coordenadas: 22°27'02.02"S 46°03'49.20"O

Extensão do Calçamento: 200,00m

Largura da via: 7,00m



Trecho 09



Trecho 09



Trecho 09



Trecho 09

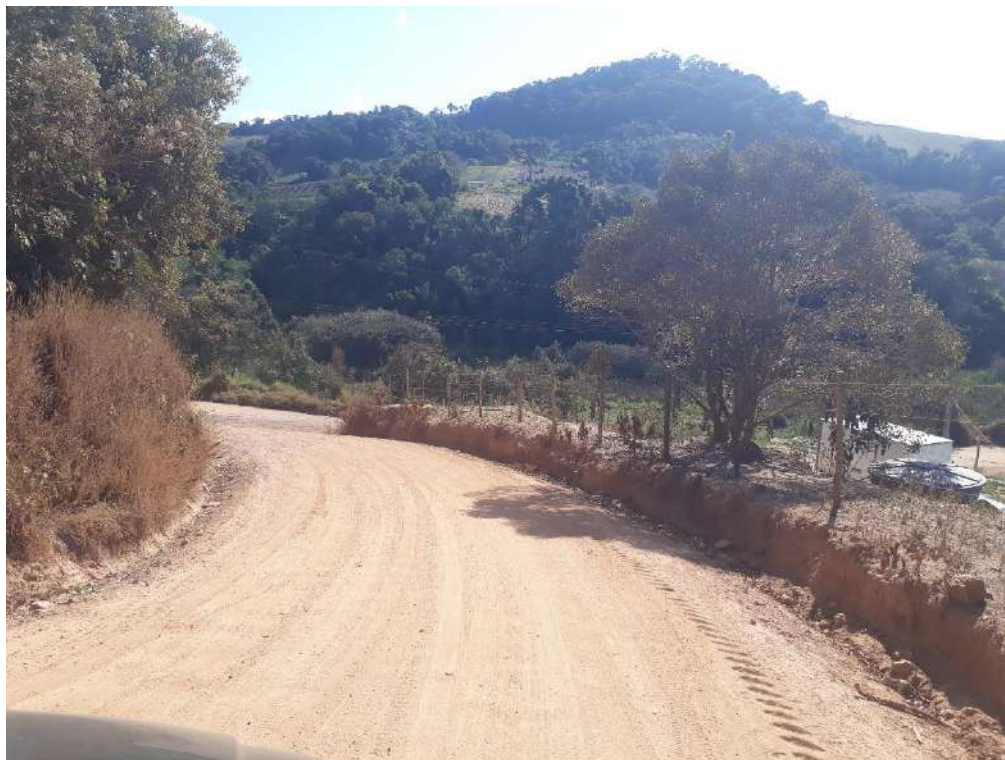


Trecho 09

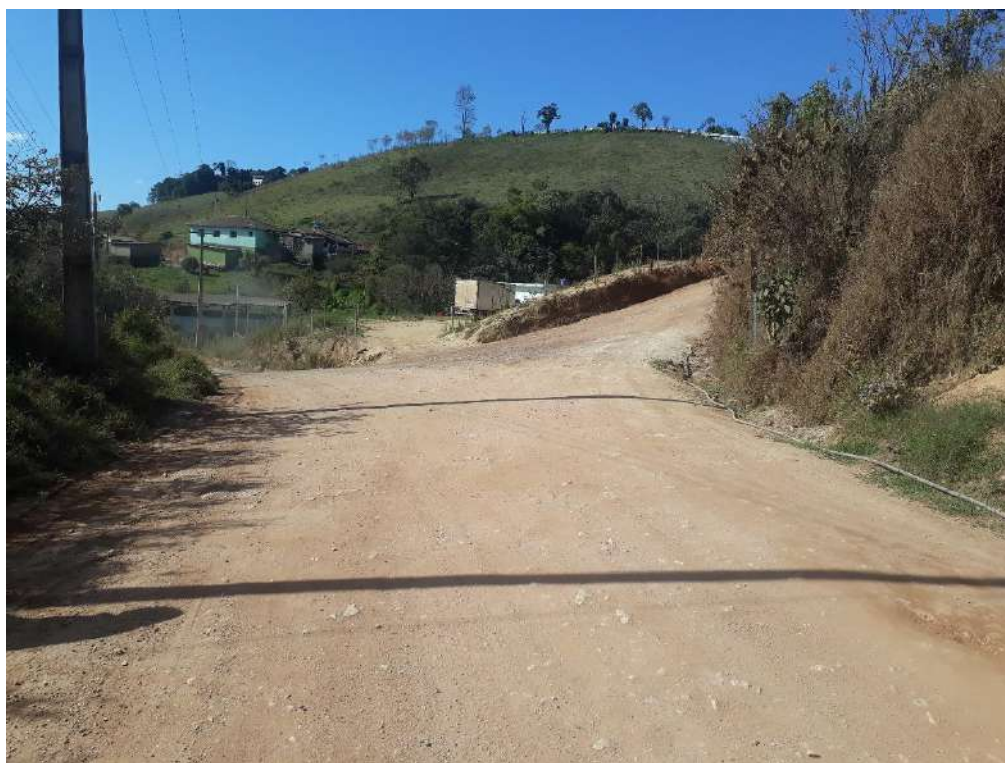


Trecho 09

Trecho 10 - Bairro Fazenda Velha ESV 188
Coordenadas: 22°25'33.79"S 46°04'41.32"O
Extensão do Calçamento: 150,00m
Largura da via: 6,60m



Trecho 10



Trecho 10



Trecho 10



Trecho 10



Trecho 10



Trecho 10

Trecho 11 - Pantano dos Rosas a Pouso Alegre
Coordenadas: 22°22'36.19"S 46°01'35.64"O
Extensão do Calçamento: 141,00m
Largura da via: 6,60m



Trecho 11



Trecho 11



Trecho 11



Trecho 11



Trecho 11



Trecho 11



Trecho 11



Trecho 11

Trecho 12 - Bairro Córrego dos Mulatos
Coordenadas: 22°25'33.46"S 45°58'48.69"O

Extensão do Calçamento: 45,00m

Largura da via: 7,00m reduzindo para 6,00m em alguns trechos



Trecho 12



Trecho 12



Trecho 12



Trecho 12

Trecho 13 - Rua Cristóvam Chiaradia
Coordenadas: 22°27'42.98"S 46°01'21.12"O
Extensão do Calçamento: 150,00m
Largura da via: 7,50m



Trecho 13



Trecho 13



Trecho 13



Trecho 13

Trecho 14 - Rua Padre Antônio Pascoal
Coordenadas: 22°27'53.81"S 46°01'14.79"O
Extensão do Calçamento: 160,00m
Largura da via: 7,60m
Via com sarjetas de 40cm de largura



Trecho 14



Trecho 14



Trecho 14



Trecho 14

Trecho 15 - Rua José dos Santos Moreira
Coordenadas: 22°27'37.00"S 46°01'16.28"O
Extensão do Calçamento: 96,00m
Largura da via: 7,70m



Trecho 15



Trecho 15



Trecho 15



Trecho 15

Trecho 16 - Avenida Pedro Pereira Borges
Coordenadas: 22°28'02.84"S 46°00'55.50"O
Extensão do Calçamento: 60,00m
Largura da via: 7,00m



Trecho 16



Trecho 16



Trecho 16



Trecho 16

Joaquim Francisco Pereira
Engenheiro Civil

Monique Angélica Lisboa
Secretária de Obras